



Liebe Gemeindebürgerinnen und Gemeindebürger,

im Zuge der Instandsetzungsarbeiten an den Brückenobjekten entlang der A2 Autobahn, **Brückenobjekt Lafnitzwiesenweg (Kitzladen) und Brückenobjekt Schulstraße (Loipersdorf)** kommt es im Zeitraum von **Montag, 16.03.2026 bis Donnerstag, 30.04.2026** zu **abwechselnden Sperrungen der Unterführungen**.

Die Sperrungen gelten **Montag bis Freitag, jeweils von 07:00 Uhr bis 17:00 Uhr**.

Während dieser Zeiten wird jeweils **eine der beiden Unterführungen gesperrt**, um die erforderlichen Arbeiten durchführen zu können. Die Sperre erfolgt abwechselnd, sodass stets eine der beiden Unterführungen für den Verkehr verfügbar bleibt.

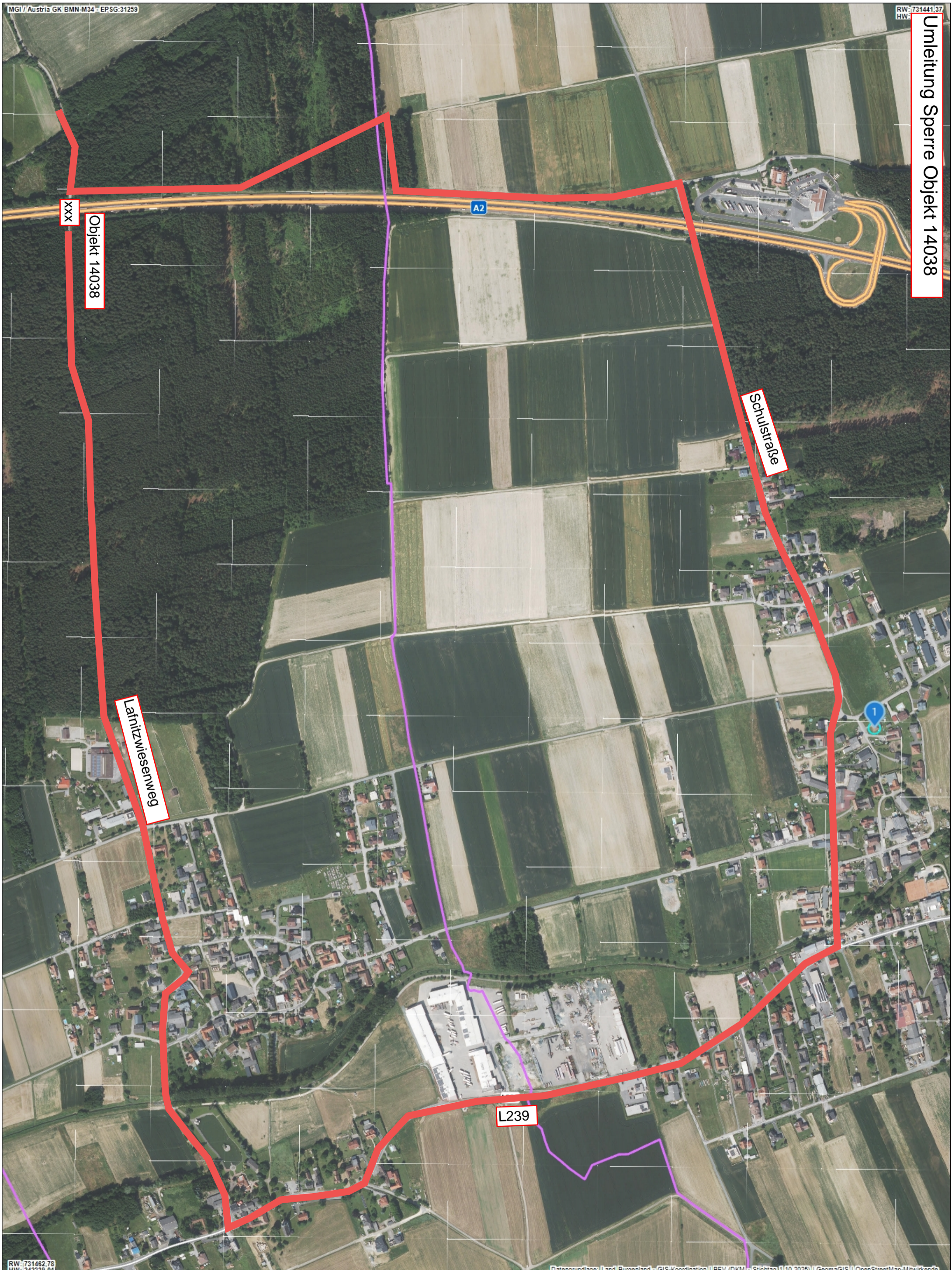
Außerhalb der genannten Sperrzeiten sind beide Unterführungen uneingeschränkt befahrbar.

Vielen Dank für Ihr Verständnis.

Mit freundlichen Grüßen
Ihre Gemeindeverwaltung

Folge uns auch auf





Objekt 14038

XXX

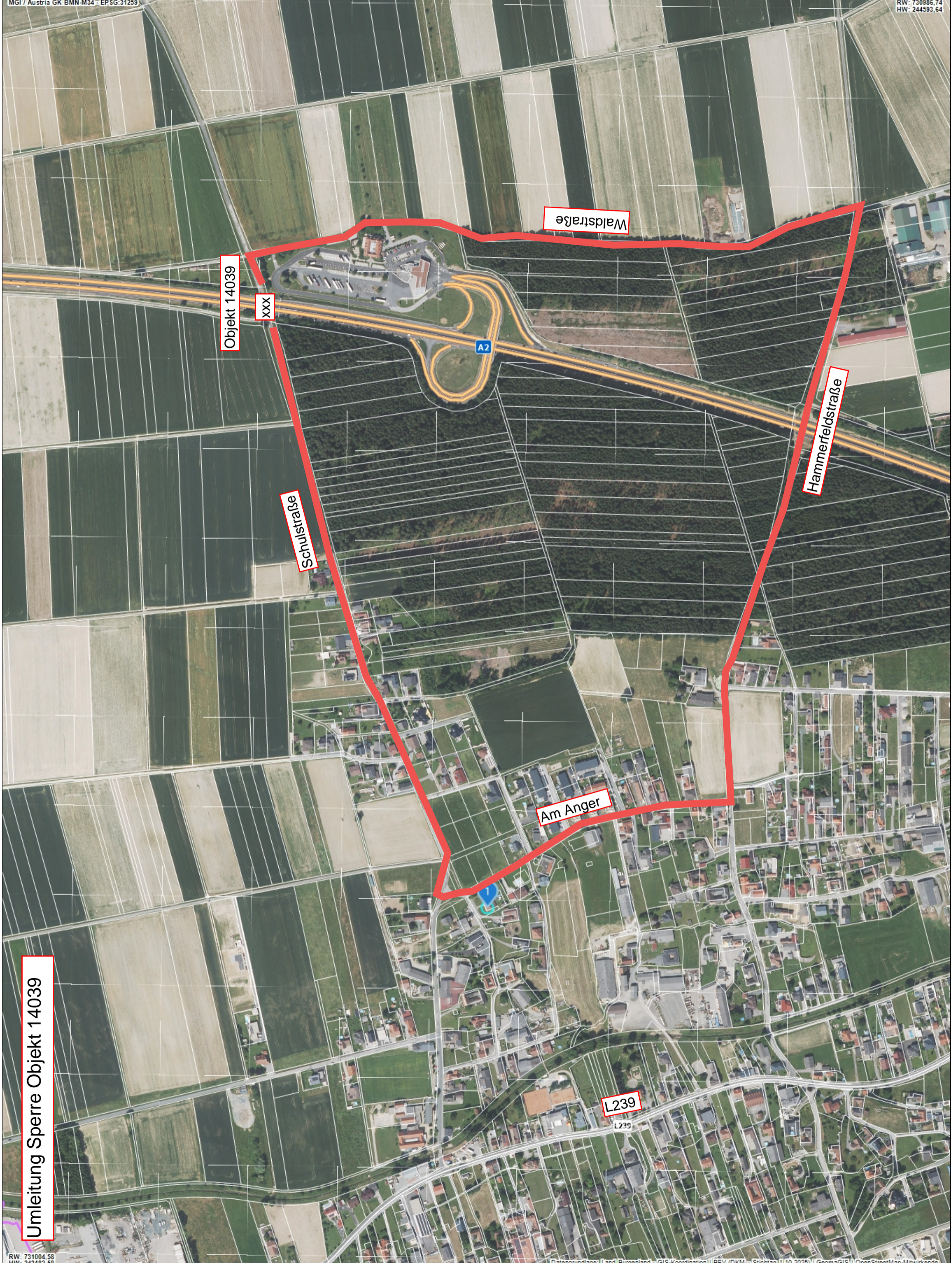
A2

Schulstraße

Lafnitzwiesenweg

L239





Umleitung Sperre Objekt 14039

Objekt 14039

XXX

Waldstraße

Schulstraße

Hammerfeldstraße

Am Anger

L239

